

# HET AFWISSELENDE TWENTSE LAND 69 KM

## EXTRA FIETSROUTE NR. 16

Natuur om op  
terug te komen!



### START- EN EINDPUNT:

Deze fietsroute kunt u starten vanaf de parkeerplaats van Hoeve Springendal bij de informatieborden van het fiets- en wandelnetwerk.

Deze fietstocht gaat stuk door Duitsland.

Vanaf hier rijdt u richting knooppunt 34

Daar bent u op **de route**. Dit knooppunt is bij de **kruising Mosbeekweg/Sprengendalseweg, Blauwe weg**

Om bij dat knooppunt te komen, fietst u via het zandpad het park af naar de **Hooijdijk**.

Bij Hooijdijk gaat u rechtsaf en meteen weer linksaf op het fietspad. (Sprengendalsweg). Dit fietspad volgt u tot de kruising met de **Mosbeeklaan. Dit is knooppunt 34**.

Op de kruising gaat u **rechtsaf** richting **knooppunt 93**. Vanaf hier bevindt u zich op de knooppuntenroute. Voor de verdere beschrijving zie het **kaartje en de knooppuntentrein** aan de achterkant.

Wanneer u bij weer bij **knooppunt 34** bent, gaat u rechts af en rijdt tot de **Hooijdijk** Hier steekt u schuin over naar het **eindpunt Hoeve Springendal**.

### Horeca:

- Veel horeca onderweg oa:
- Rustpunten
- Molen van Bels
- Centrum Geesteren en Tubbergen;
- Centrum Albergen en Weerselo
- Centrum Ootmarsum
- Hoeve Springendal

### HIGHLIGHTS:

In het Twentse Ootmarsum, het opstappunt van deze route, vind je de lieflijke kleinschaligheid die zo kenmerkend is voor de regio. Rond 770 werd hier één van de eerste kerkjes in Twente gebouwd en in de middeleeuwen floreerde de handel in Ootmarsum vanwege de gunstige ligging van het plaatsje. De industrieopkomst in Twente ging aan Ootmarsum voorbij, waardoor de vroegere charme behouden is gebleven. Het oude nostalgische stadscentrum doet oude tijden herleven. Je fietst er als het ware 'terug in de tijd'.

### Molen van Bels en de Grote Geesterse Molen

De eerste bezienswaardigheid op deze route is de molen van Bels. Deze bovenslag watermolen is gebouwd in 1725 als koren- en papiermolen.

Vanaf het midden van de negentiende eeuw werd er in de molen ook Cichorei gemalen.

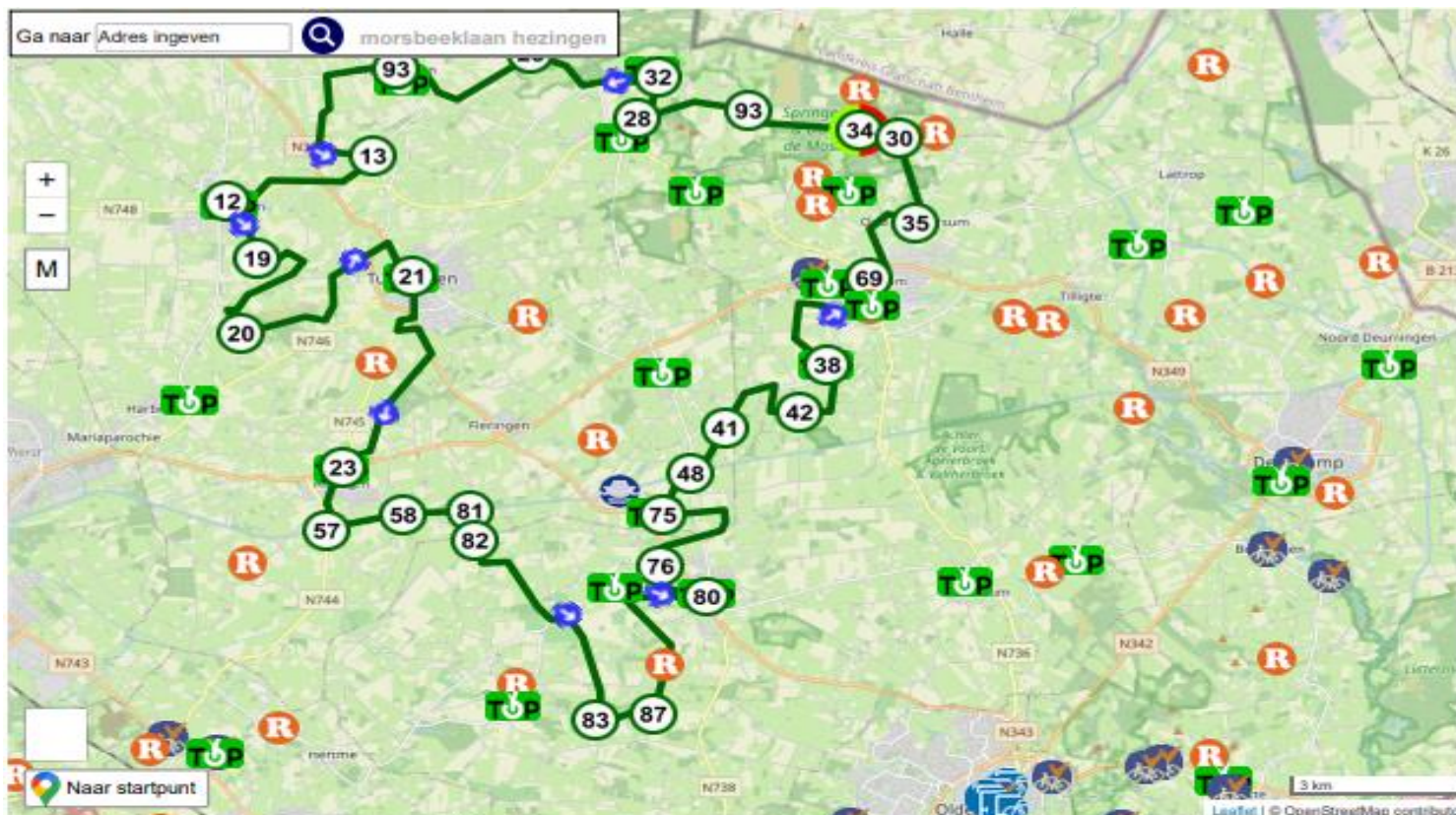
Tegenwoordig bevindt zich in de molen een restaurant en theeschenkerij. In een bijgebouw is een tentoonstelling te zien over Overijsselse molens. Verder is er ook een korenmolen te zien op de route: de **Grote Geesterse Molen**.

- Centrum Tubbergen
- Albergen
- Weerselo
- Ootmarsum



# HET AFWISSELENDE TWENTSE LAND 69 KM

Kaart en knooppuntentrein:



Start	<b>34</b>	2.1 km	<b>93</b>	2.0 km	<b>28</b>	1.0 km	<b>32</b>	2.7 km	<b>25</b>	3.0 km	<b>93</b>	3.8 km	<b>13</b>
3.3 km	<b>12</b>	1.6 km	<b>19</b>	3.3 km	<b>20</b>	5.3 km	<b>21</b>	5.2 km	<b>23</b>	1.6 km	<b>57</b>	1.4 km	<b>58</b>
1.2 km	<b>81</b>	0.6 km	<b>82</b>	5.1 km	<b>83</b>	1.1 km	<b>87</b>	4.3 km	<b>80</b>	1.8 km	<b>76</b>	3.1 km	<b>75</b>
1.0 km	<b>48</b>	1.1 km	<b>41</b>	2.4 km	<b>42</b>	1.6 km	<b>38</b>	4.1 km	<b>69</b>	2.6 km	<b>35</b>	1.8 km	<b>30</b>
0.8 km	<b>34</b>	<b>Totaal 68.7 km</b>											

## QR CODE VOOR DOWNLOADEN GPX:

Door deze QR code te scannen met uw telefoon, kunt u naar de fietspagina op onze site, waar u ook het GPX bestand van deze fietsroute kunt downloaden. Ook deze beschrijving vindt u daar digitaal.



U klikt daarvoor op de betreffende link en daarna op download of opslaan. Het gpx bestand wordt nu opgeslagen op uw telefoon. Dit kunt u daarna openen in een hiervoor speciaal bedoelde app zoals bv Komoot of Osmand. Zo kunt u op uw telefoon de route met de kaart bekijken en onderweg zien waar u fietst. U kunt met apps als Komoot en Osmand zelfs gesproken navigeren. **Uiteraard vergt dit enige voorkennis en dient u wel te beschikken over de juiste apps.**

